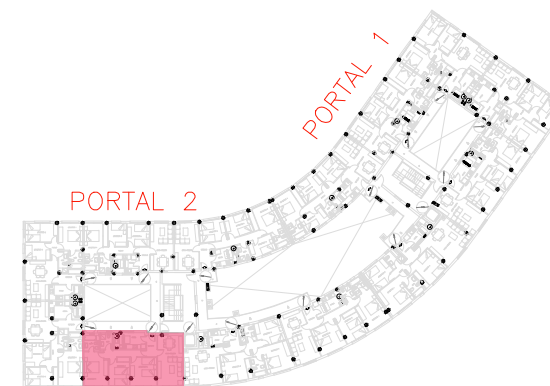
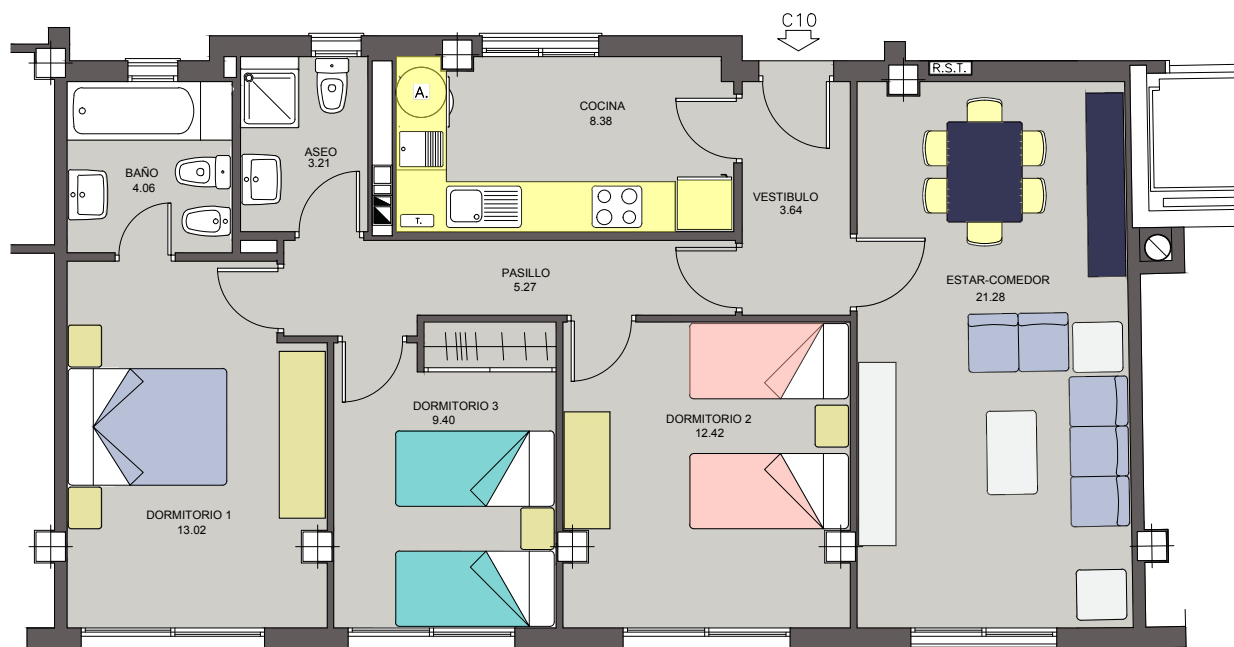


Edificio Huerta Téllez

Calle Miguel Arruda

PARCELA 1B2
PORTAL 2
PLANTA 2ª
VIVIENDA C10

3 DORMITORIOS



SUPERFICIE ÚTIL: 80,68 M2
SUPERFICIE CONSTRUIDA: 107,35 M2
TRASTERO Nº 44 (SUP. 6,11 M2) EN PLANTA -1
PLAZA DE GARAJE Nº 56 EN PLANTA -1

Todos los datos contenidos en este documento, son meramente informativos, no contractuales ni vinculantes.
Las superficies son aproximadas. Se informa expresamente que el mobiliario que ilustra los planos y las infografías no se encuentran incluido en la promoción.
Así mismo, el parajismo, tanto interior como exterior de la parcela, es una licencia artística sin correlación con la realidad del proyecto.
La superficie construida incluye la parte proporcional de las zonas comunes.

 **ikesa**
Inmobiliaria / Real estate

Edificio Huerta Téllez

Calle Miguel Arruda

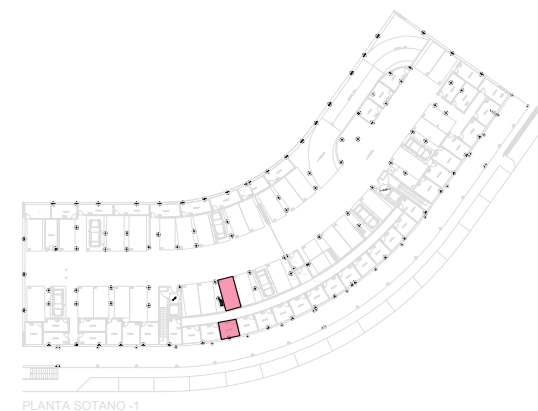
PARCELA 1B2
PORTAL 2
PLANTA 2^a
VIVIENDA C10



TRASTERO N° 44 SOTANO -1
PLAZA DE GARAJE N° 56 SOTANO -1



TRASTERO Y PLAZA GARAJE



PLANTA SOTANO -1