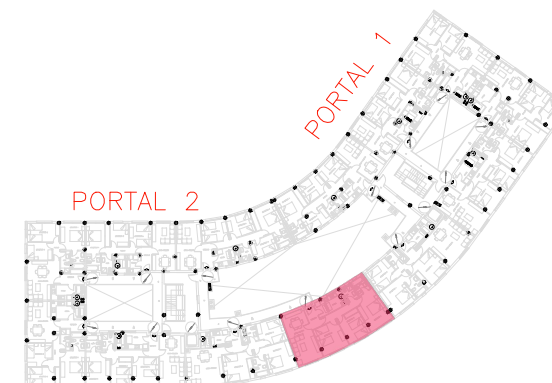
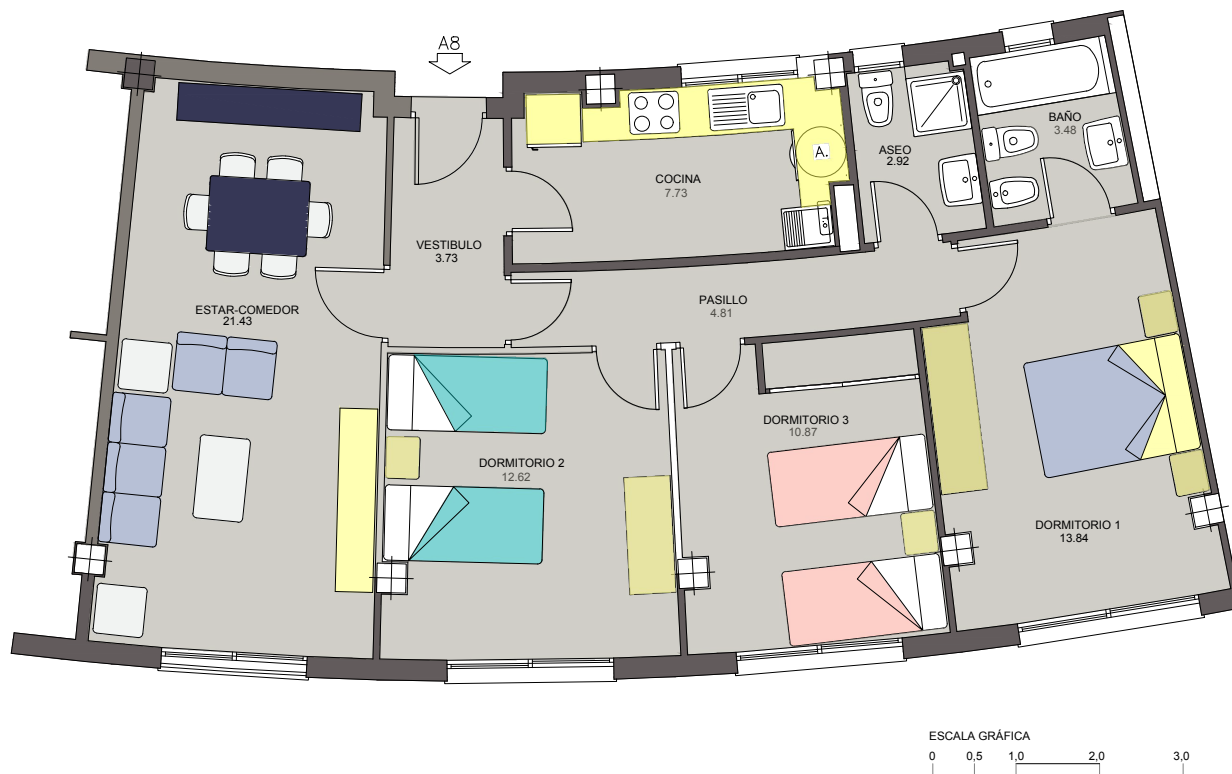


Edificio Huerta Téllez

Calle Miguel Arruda

PARCELA 1B2
PORTAL 2
PLANTA 3ª
VIVIENDA A8

3 DORMITORIOS



SUPERFICIE ÚTIL: 81,43 M2
SUPERFICIE CONSTRUIDA: 108,35 M2
TRASTERO Nº 14 (SUP. 7,77 M2) EN PLANTA -2
PLAZA DE GARAJE Nº 19 EN PLANTA -2



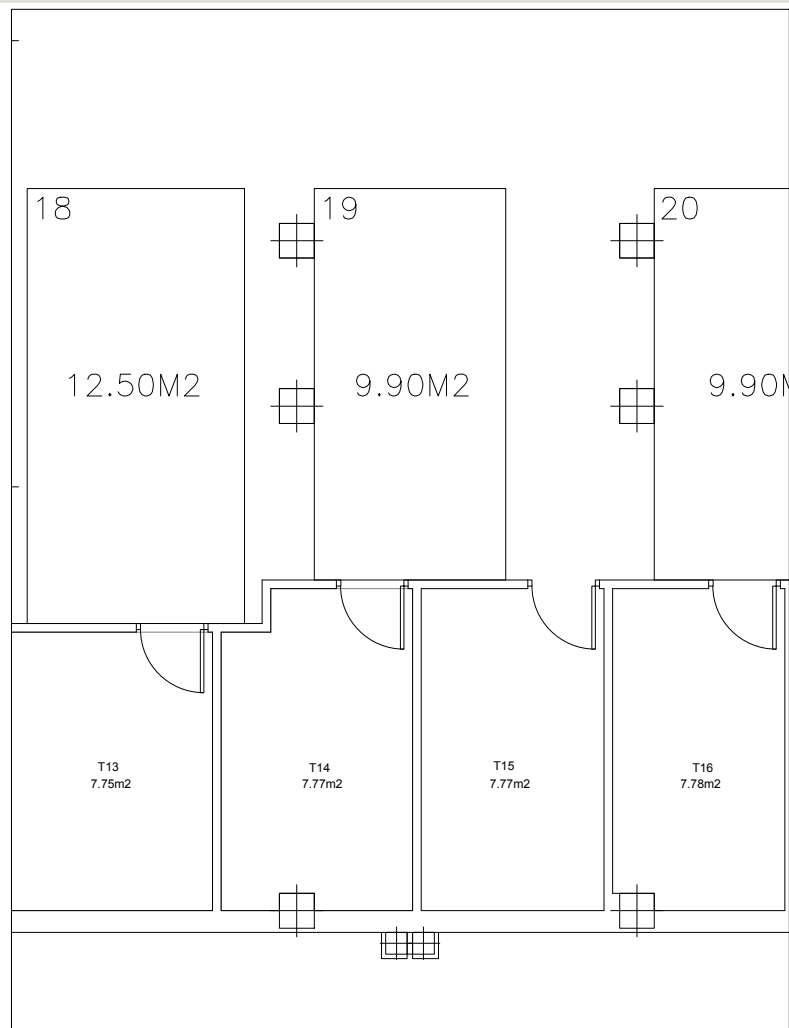
Todos los datos contenidos en este documento, son meramente informativos, no contractuales ni vinculantes.
Las superficies son aproximadas. Se informa expresamente que el mobiliario que ilustra los planos y las infografías no se encuentran incluido en la promoción.
Así mismo, el parajismo, tanto interior como exterior de la parcela, es una licencia artística sin correlación con la realidad del proyecto.
La superficie construida incluye la parte proporcional de las zonas comunes.

Edificio Huerta Téllez

Calle Miguel Arruda

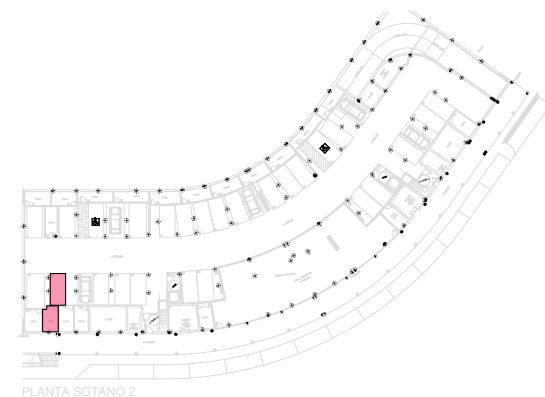
PARCELA 1B2
PORTAL 2
PLANTA 3^a
VIVIENDA A8

TRASTERO Y PLAZA GARAJE



TRASTERO Nº 14 SOTANO -2
PLAZA DE GARAJE Nº 19 SOTANO -2

ESCALA GRÁFICA



PLANTA SOTANO 2



Todos los datos contenidos en este documento, son meramente informativos, no contractuales ni vinculantes.
Las superficies son aproximadas. Se informa expresamente que el mobiliario que ilustra los planos y las infografías no se encuentran incluido en la promoción.
Así mismo, el parajismo, tanto interior como exterior de la parcela, es una licencia artística sin correlación con la realidad del proyecto.
La superficie construida incluye la parte proporcional de las zonas comunes.