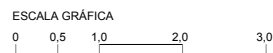
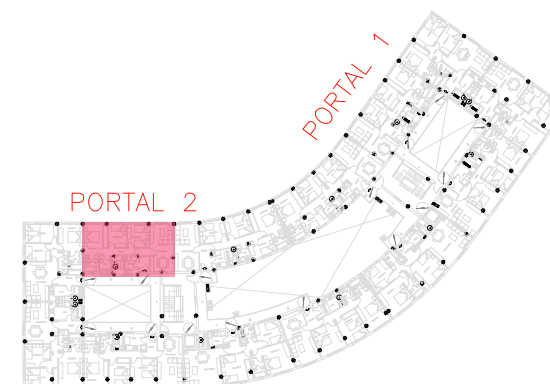
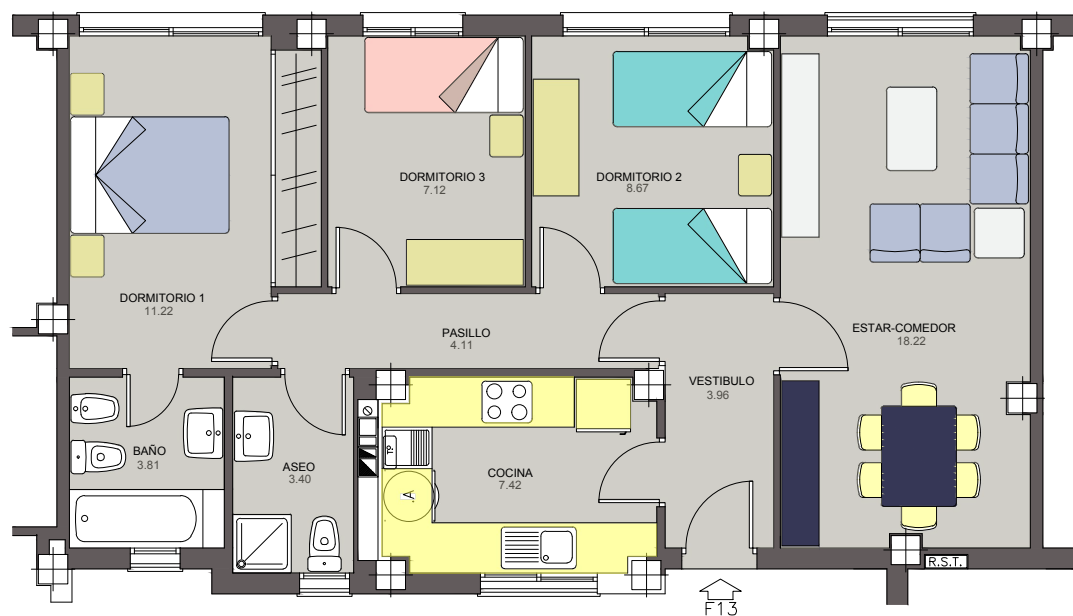


Edificio Huerta Téllez

Calle Miguel Arruda

PARCELA 1B2
PORTAL 2
PLANTA 3^a
VIVIENDA F13

3 DORMITORIOS



SUPERFICIE ÚTIL: 67,93 M2
SUPERFICIE CONSTRUIDA: 90,39 M2
TRASTERO N° 2 (SUP. 7,32 M2) EN PLANTA -2
PLAZA DE GARAJE N° 22 EN PLANTA -2



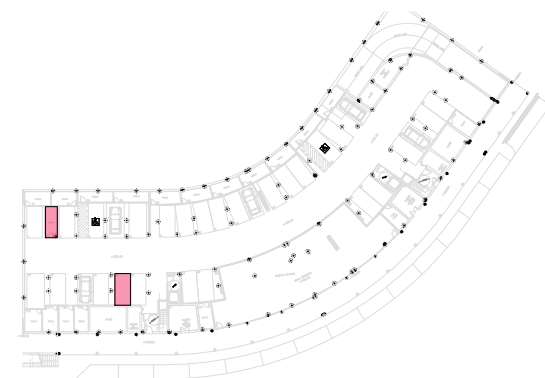
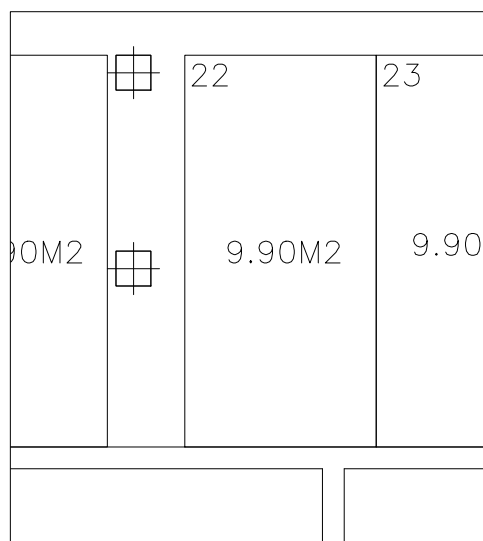
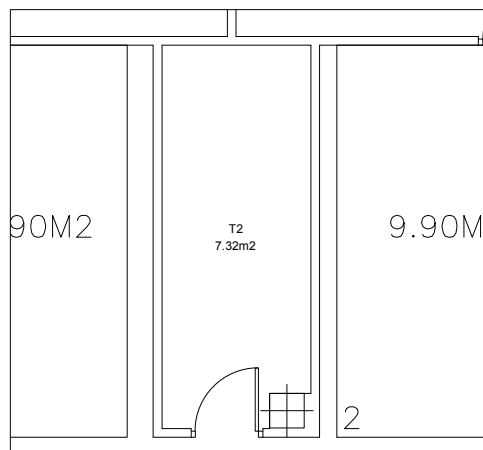
Todos los datos contenidos en este documento, son meramente informativos, no contractuales ni vinculantes.
Las superficies son aproximadas. Se informa expresamente que el mobiliario que ilustra los planos y las infografías no se encuentran incluido en la promoción.
Así mismo, el parajismo, tanto interior como exterior de la parcela, es una licencia artística sin correlación con la realidad del proyecto.
La superficie construida incluye la parte proporcional de las zonas comunes.

Edificio Huerta Téllez

Calle Miguel Arruda

PARCELA 1B2
PORTAL 2
PLANTA 3^a
VIVIENDA F13

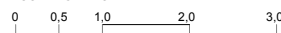
TRASTERO Y PLAZA GARAJE



PLANTA SOTANO 2

TRASTERO N° 2 SOTANO -2
PLAZA DE GARAJE N° 22 SOTANO -2

ESCALA GRÁFICA



Todos los datos contenidos en este documento, son meramente informativos, no contractuales ni vinculantes.
Las superficies son aproximadas. Se informa expresamente que el mobiliario que ilustra los planos y las infografías no se encuentran incluido en la promoción.
Así mismo, el parajismo, tanto interior como exterior de la parcela, es una licencia artística sin correlación con la realidad del proyecto.
La superficie construida incluye la parte proporcional de las zonas comunes.

