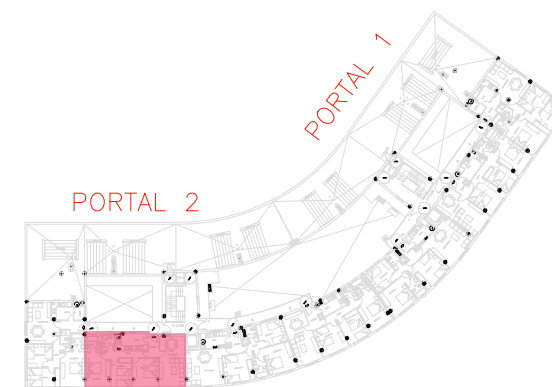
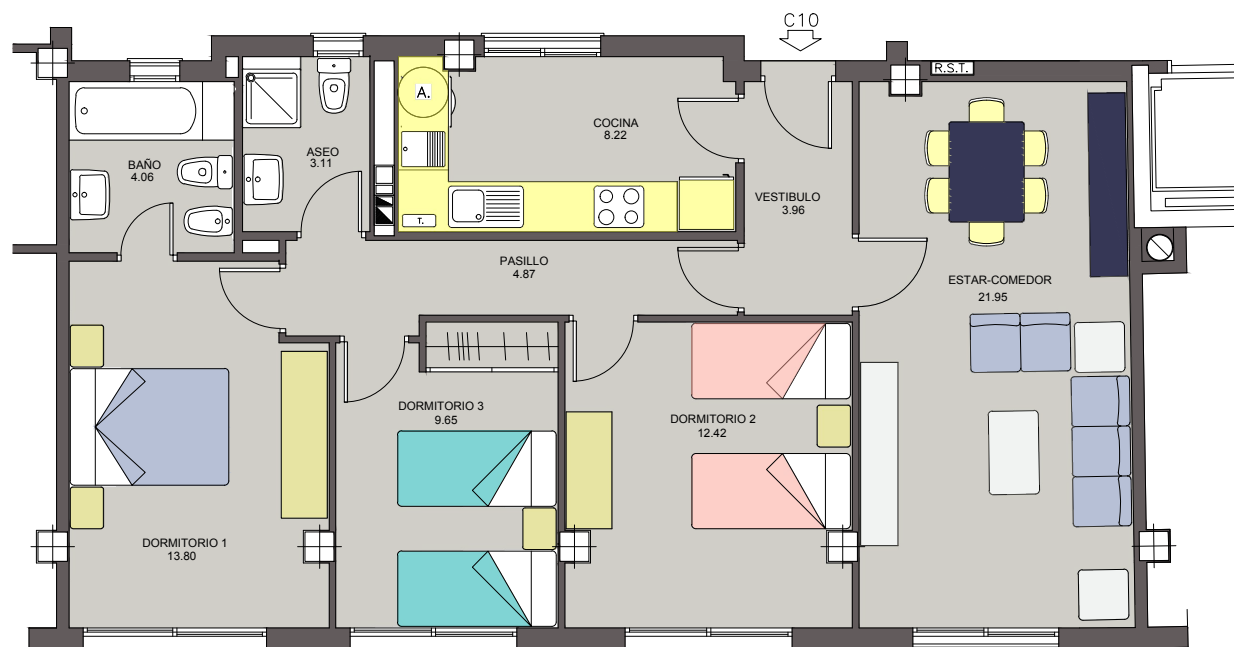


# Edificio Huerta Téllez

Calle Miguel Arruda

PARCELA 1B2  
PORTAL 2  
PLANTA 5ª  
VIVIENDA C10

## 3 DORMITORIOS



SUPERFICIE ÚTIL: 80,68 M2  
SUPERFICIE CONSTRUIDA: 107,35 M2  
TRASTERO N° 47 (SUP. 6,11 M2) EN PLANTA -1  
PLAZA DE GARAJE N° 58 EN PLANTA -1

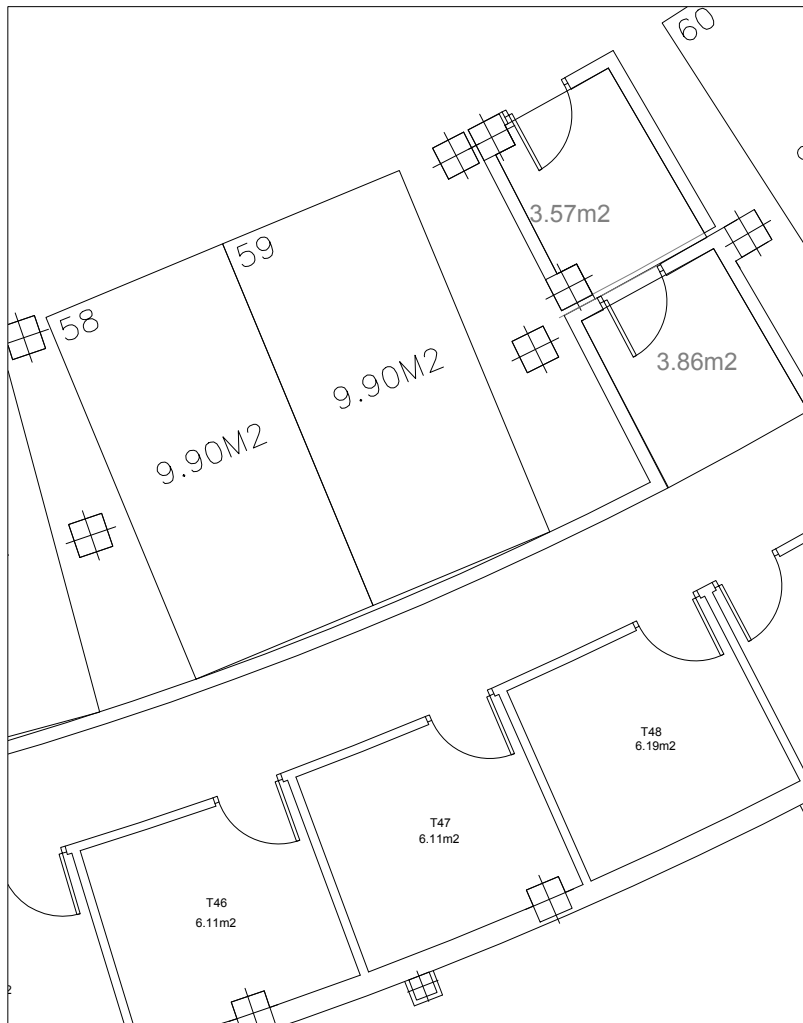


# Edificio Huerta Téllez

Calle Miguel Arruda

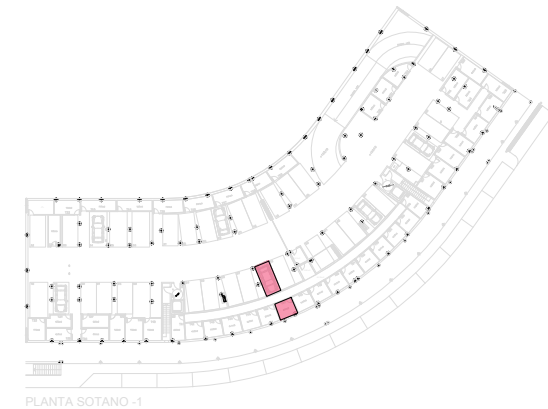
PARCELA 1B2  
PORTAL 2  
PLANTA 5<sup>a</sup>  
VIVIENDA C10

## TRASTERO Y PLAZA GARAJE



TRASTERO N° 47 SOTANO -1  
PLAZA DE GARAJE N° 58 SOTANO -1

ESCALA GRÁFICA



PLANTA SOTANO -1

