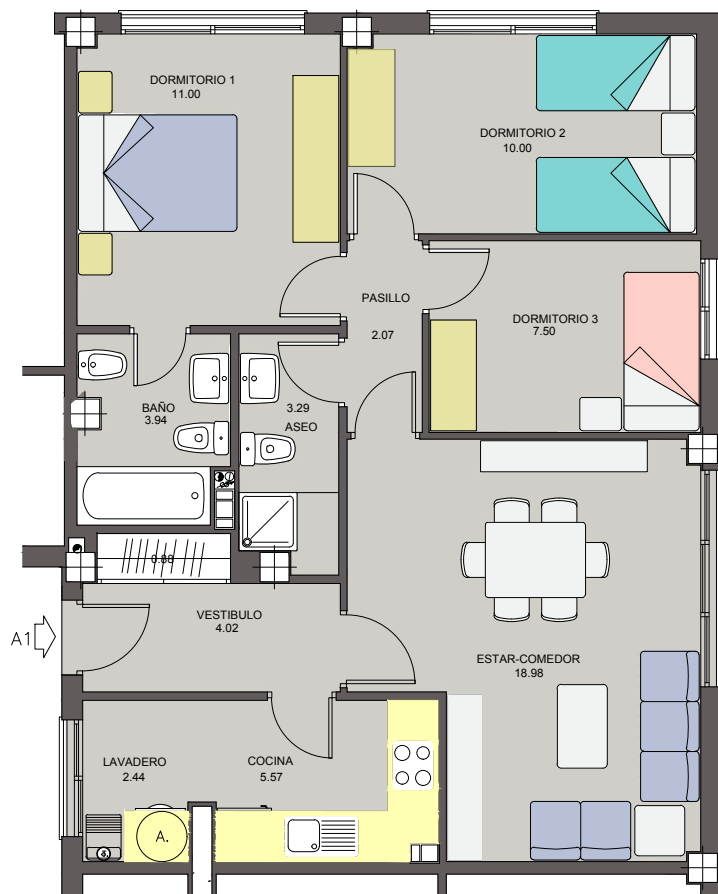


Edificio Huerta Téllez

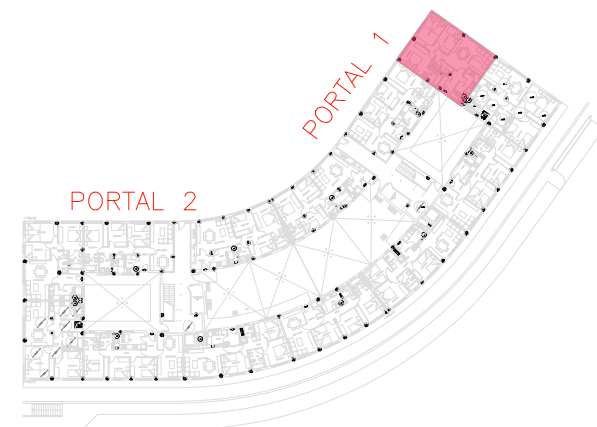
Calle Miguel Arruda

PARCELA 1B2
PORTAL 1
PLANTA BAJA
VIVIENDA A1

3 DORMITORIOS



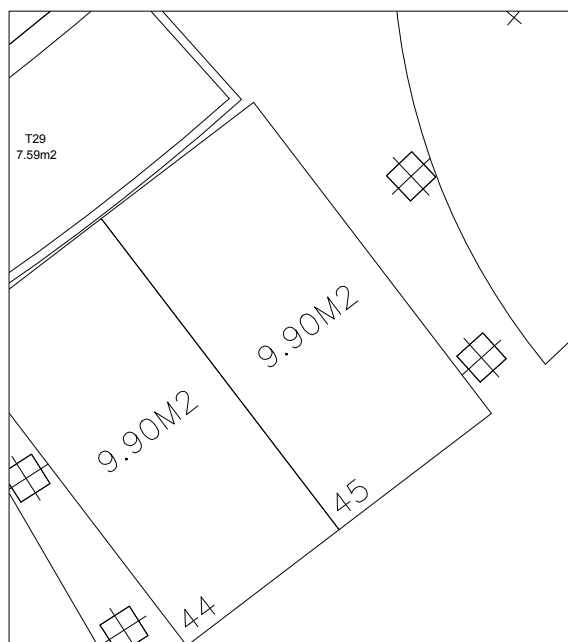
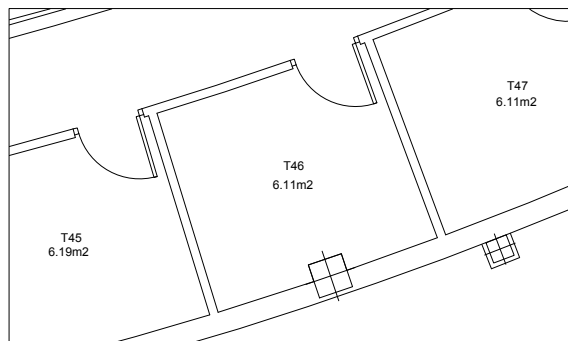
SUPERFICIE ÚTIL: 69,69 M²
SUPERFICIE CONSTRUIDA: 92,73 M²
TRASTERO N° 46 (SUP. 5,45 M²) EN PLANTA -1
PLAZA DE GARAJE N° 45 EN PLANTA -1



Edificio Huerta Téllez

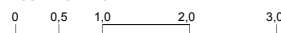
Calle Miguel Arruda

PARCELA 1B2
PORTAL 1
PLANTA BAJA
VIVIENDA A1

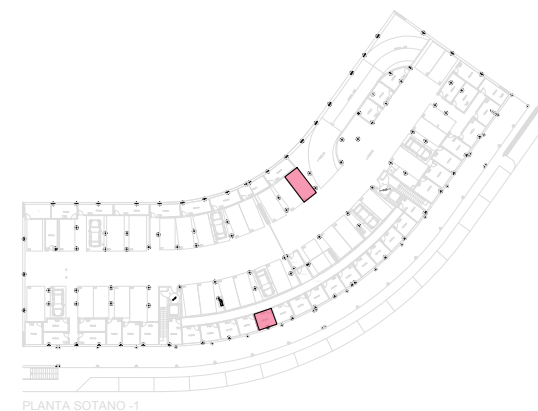


TRASTERO N° 46 SOTANO -1
PLAZA DE GARAJE N° 45 SOTANO -1

ESCALA GRÁFICA



TRASTERO Y PLAZA GARAJE



PLANTA SOTANO -1

