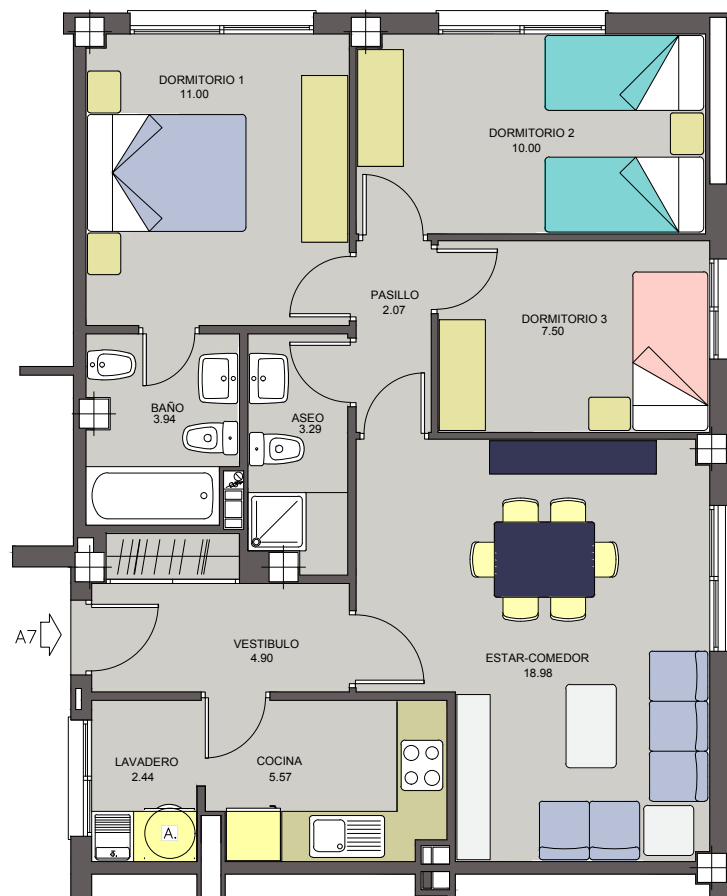


# Edificio Huerta Téllez

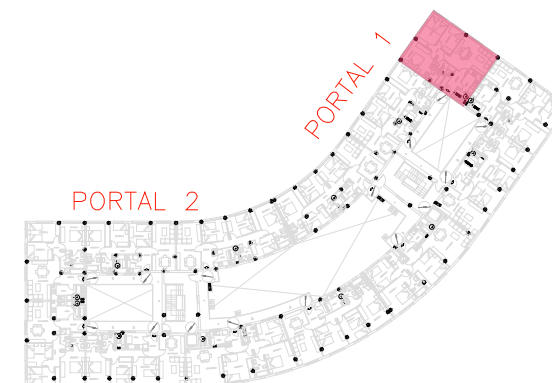
Calle Miguel Arruda

PARCELA 1B2  
PORTAL 1  
PLANTA 1ª  
VIVIENDA A7

## 3 DORMITORIOS



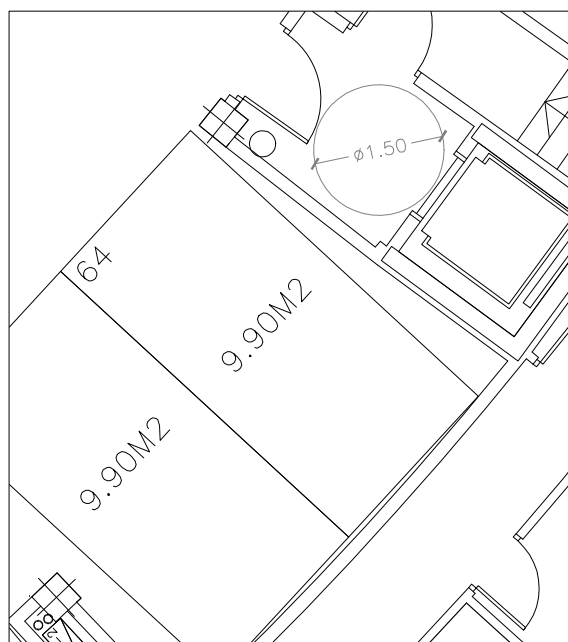
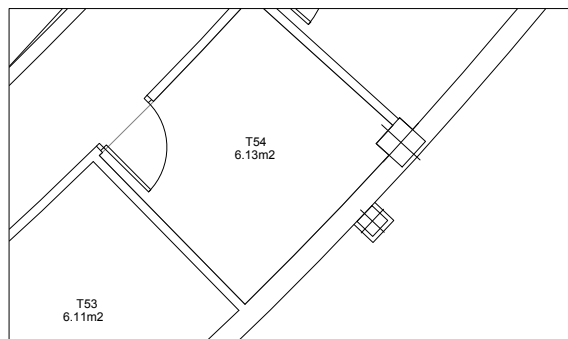
SUPERFICIE ÚTIL: 69,69 M2  
SUPERFICIE CONSTRUIDA: 92,73 M2  
TRASTERO N° 54 (SUP. 6,13 M2) EN PLANTA -1  
PLAZA DE GARAJE N° 74 EN PLANTA -1



# Edificio Huerta Téllez

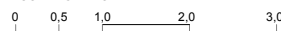
Calle Miguel Arruda

PARCELA 1B2  
PORTAL 1  
PLANTA 1<sup>a</sup>  
VIVIENDA A7



TRASTERO N° 54 SOTANO -1  
PLAZA DE GARAJE N° 64 SOTANO -1

ESCALA GRÁFICA



TRASTERO Y PLAZA GARAJE

