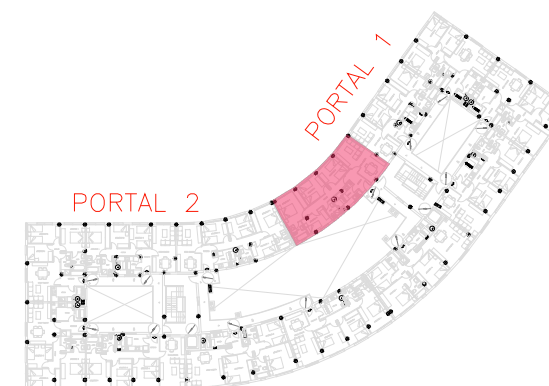
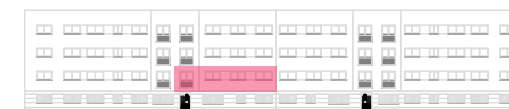
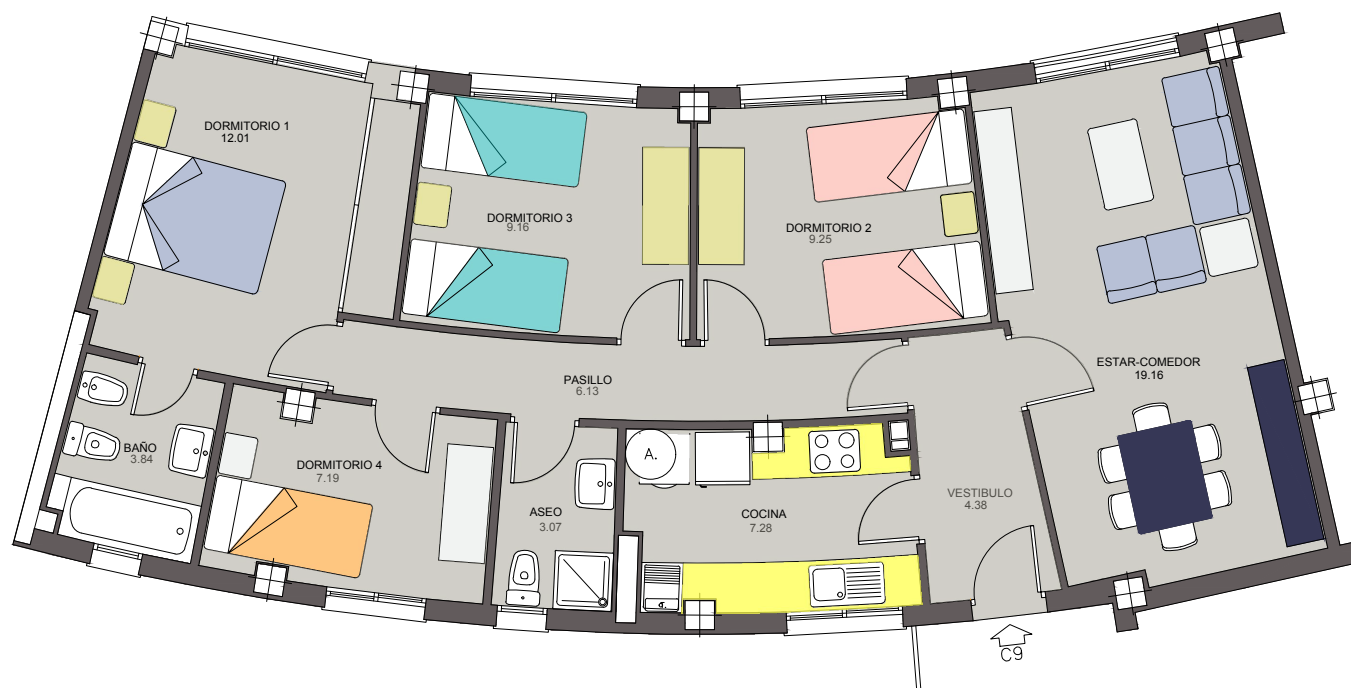


# Edificio Huerta Téllez

Calle Miguel Arruda

PARCELA 1B2  
PORTAL 1  
PLANTA 1ª  
VIVIENDA C9

## 4 DORMITORIOS



SUPERFICIE ÚTIL: 81,47 M2  
SUPERFICIE CONSTRUIDA: 108,40 M2  
TRASTERO N° 32 (SUP. 7,03 M2) EN PLANTA -1  
PLAZA DE GARAJE N° 46 EN PLANTA -1



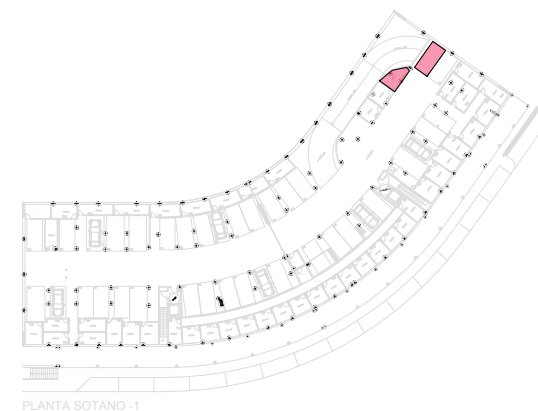
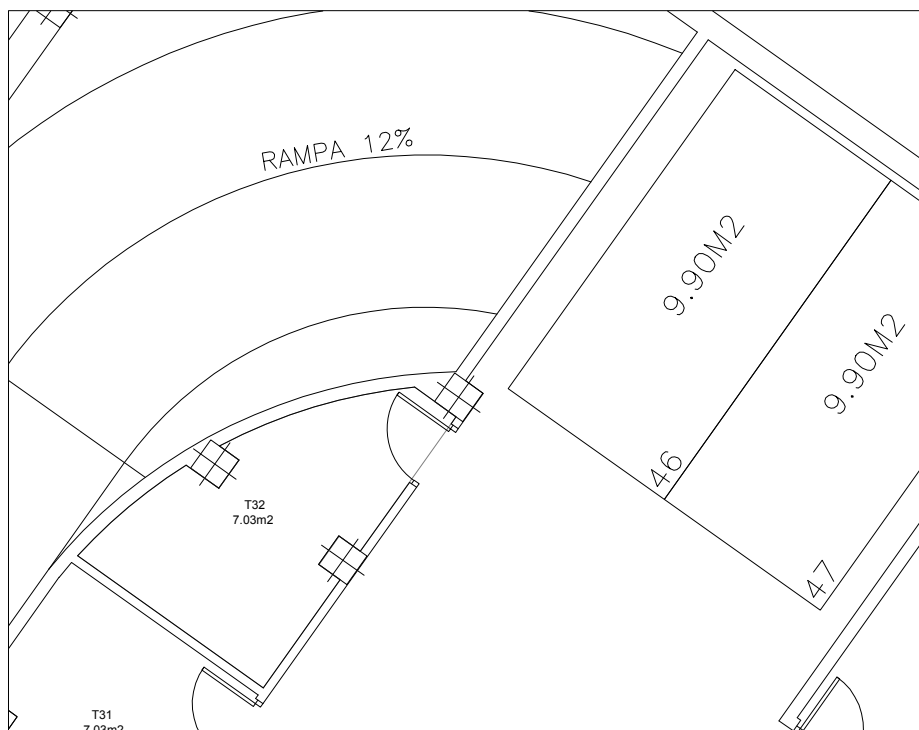
Todos los datos contenidos en este documento, son meramente informativos, no contractuales ni vinculantes.  
Las superficies son aproximadas. Se informa expresamente que el mobiliario que ilustra los planos y las infografías no se encuentran incluido en la promoción.  
Así mismo, el parajismo, tanto interior como exterior de la parcela, es una licencia artística sin correlación con la realidad del proyecto.  
La superficie construida incluye la parte proporcional de las zonas comunes.

# Edificio Huerta Téllez

Calle Miguel Arruda

PARCELA 1B2  
PORTAL 1  
PLANTA 1ª  
VIVIENDA C9

TRASTERO Y PLAZA GARAJE



TRASTERO Nº 32 SOTANO -1  
PLAZA DE GARAJE Nº 46 SOTANO -1



Todos los datos contenidos en este documento, son meramente informativos, no contractuales ni vinculantes.  
Las superficies son aproximadas. Se informa expresamente que el mobiliario que ilustra los planos y las infografías no se encuentran incluido en la promoción.  
Así mismo, el parajismo, tanto interior como exterior de la parcela, es una licencia artística sin correlación con la realidad del proyecto.  
La superficie construida incluye la parte proporcional de las zonas comunes.

