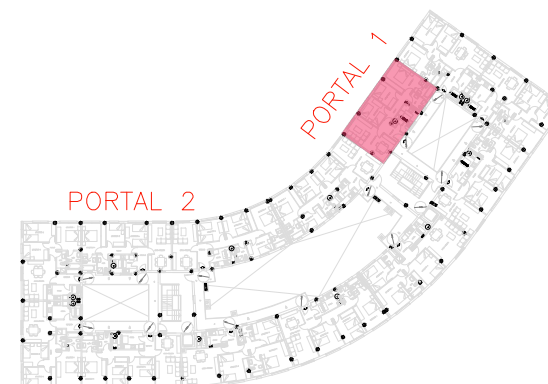
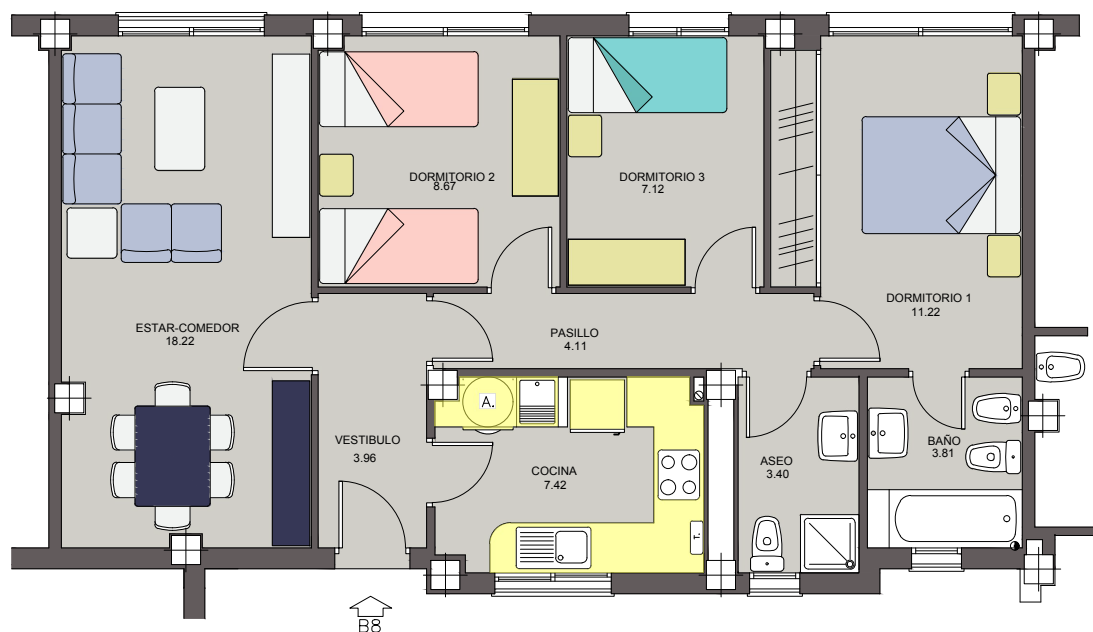


# Edificio Huerta Téllez

Calle Miguel Arruda

PARCELA 1B2  
PORTAL 1  
PLANTA 2ª  
VIVIENDA B8

## 3 DORMITORIOS



SUPERFICIE ÚTIL: 67,93 M2  
SUPERFICIE CONSTRUIDA: 90,39 M2  
TRASTERO Nº 49 (SUP. 6,11 M2) EN PLANTA -1  
PLAZA DE GARAJE Nº 5 EN PLANTA -2



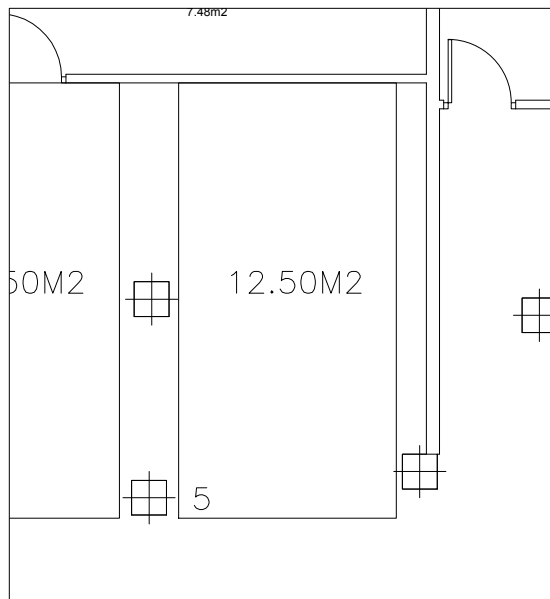
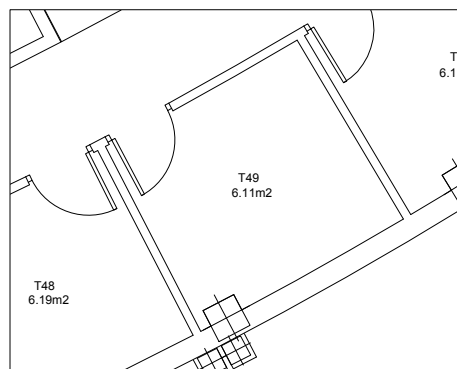
Todos los datos contenidos en este documento, son meramente informativos, no contractuales ni vinculantes.  
Las superficies son aproximadas. Se informa expresamente que el mobiliario que ilustra los planos y las infografías no se encuentran incluido en la promoción.  
Así mismo, el parajismo, tanto interior como exterior de la parcela, es una licencia artística sin correlación con la realidad del proyecto.  
La superficie construida incluye la parte proporcional de las zonas comunes.

# Edificio Huerta Téllez

Calle Miguel Arruda

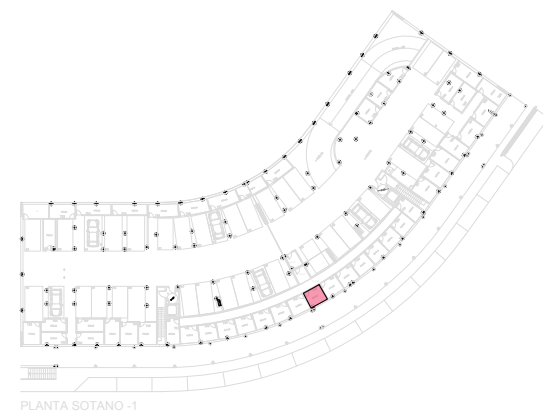
PARCELA 1B2  
PORTAL 1  
PLANTA 2<sup>a</sup>  
VIVIENDA B8

## TRASTERO Y PLAZA GARAJE

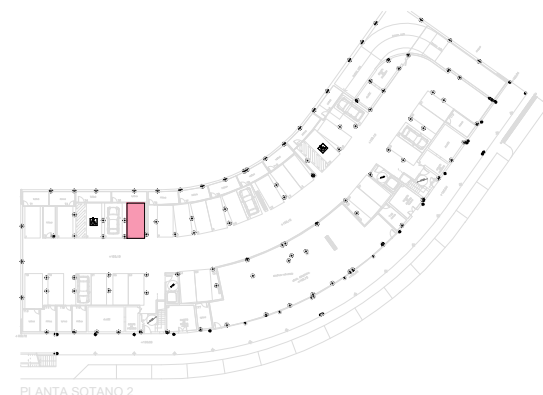


TRASTERO Nº 49 SOTANO -1  
PLAZA DE GARAJE Nº 5 SOTANO -2

ESCALA GRÁFICA



PLANTA SOTANO -1



PLANTA SOTANO 2

