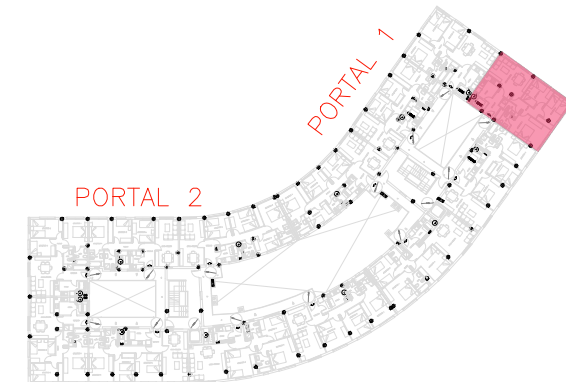
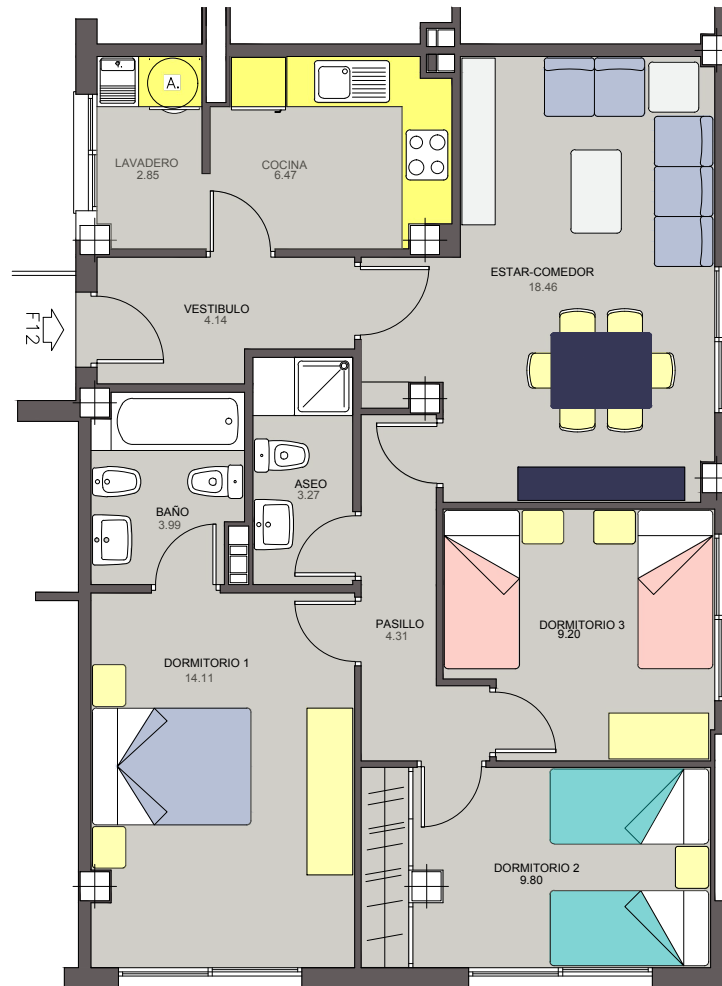


Edificio Huerta Téllez

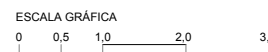
Calle Miguel Arruda

PARCELA 1B2
PORTAL 1
PLANTA 2ª
VIVIENDA F12

3 DORMITORIOS



SUPERFICIE ÚTIL: 76,60 M2
SUPERFICIE CONSTRUIDA: 101,91 M2
TRASTERO Nº 17 (SUP. 7,00 M2) EN PLANTA -2
PLAZA DE GARAJE Nº 25 EN PLANTA -2

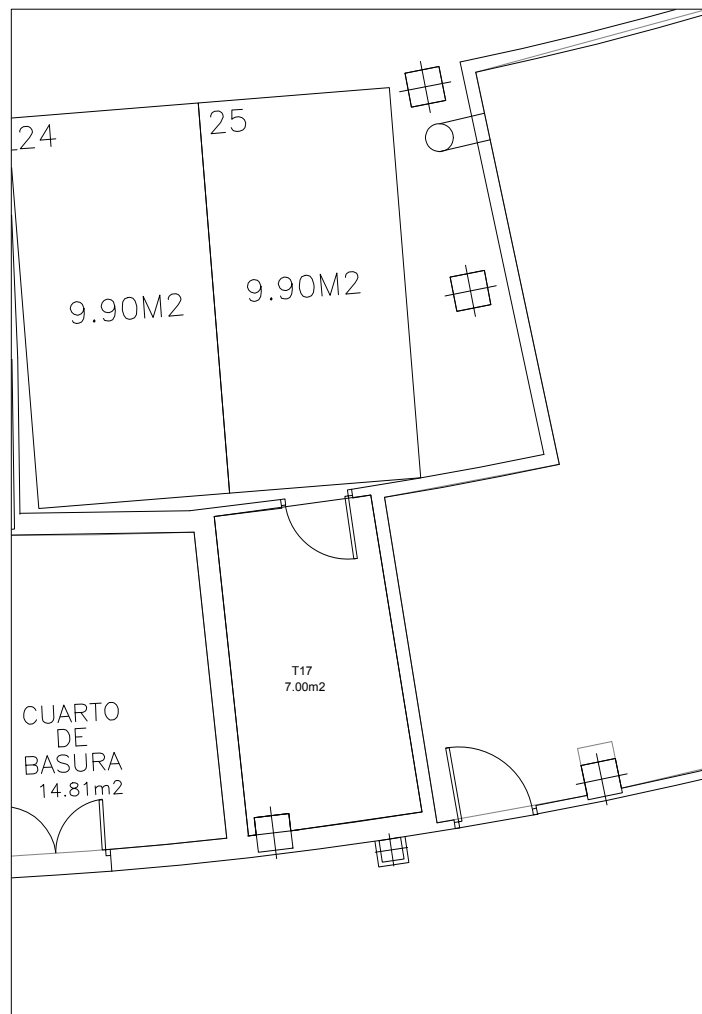


Edificio Huerta Téllez

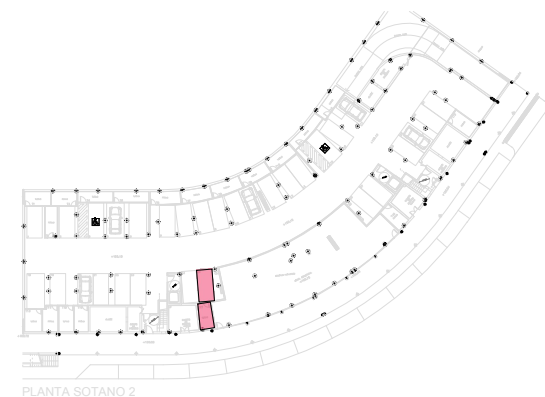
Calle Miguel Arruda

PARCELA 1B2
PORTAL 1
PLANTA 2^a
VIVIENDA F12

TRASTERO Y PLAZA GARAJE



TRASTERO Nº 17 SOTANO -2
PLAZA DE GARAJE Nº 25 SOTANO -2



PLANTA SOTANO 2

