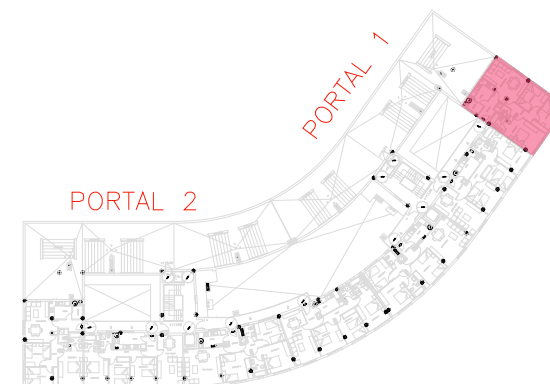
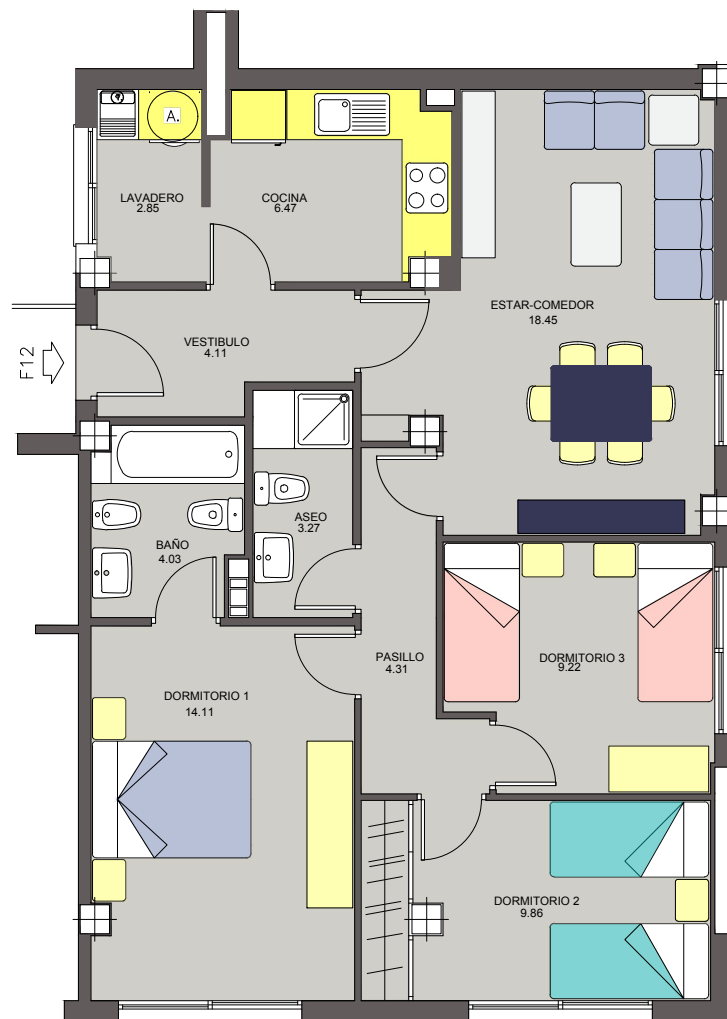


# Edificio Huerta Téllez

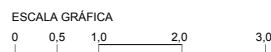
Calle Miguel Arruda

PARCELA 1B2  
PORTAL 1  
PLANTA 5ª  
VIVIENDA F12

## 3 DORMITORIOS



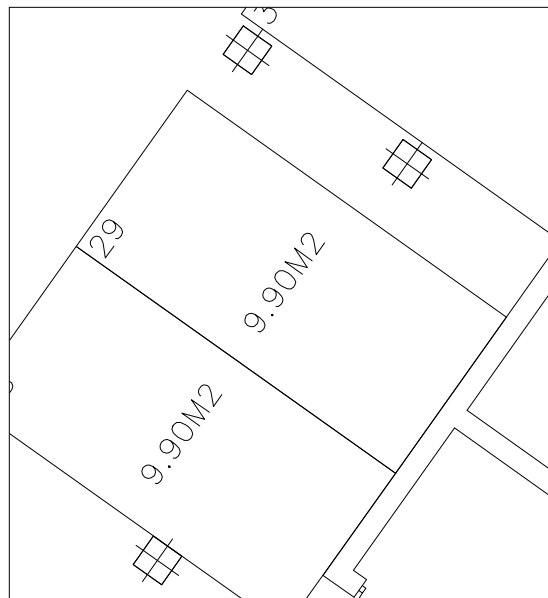
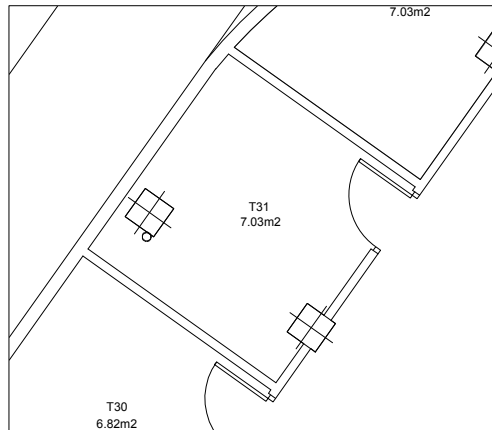
SUPERFICIE ÚTIL: 76,60 M2  
SUPERFICIE CONSTRUIDA: 101,92 M2  
TRASTERO Nº 31 (SUP. 7,03 M2) EN PLANTA -1  
PLAZA DE GARAJE Nº 29 EN PLANTA -2



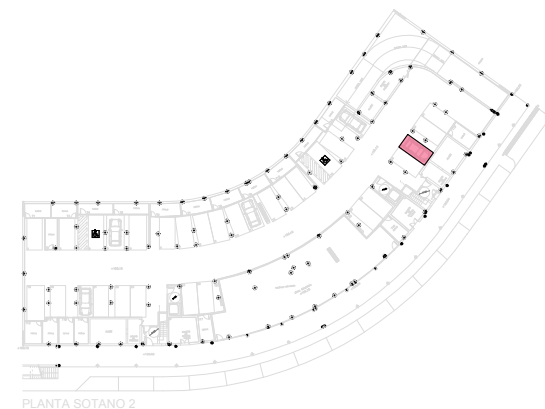
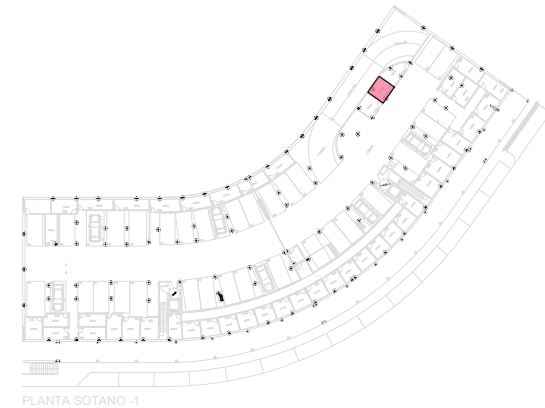
# Edificio Huerta Téllez

Calle Miguel Arruda

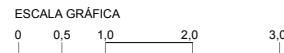
PARCELA 1B2  
PORTAL 1  
PLANTA 5<sup>a</sup>  
VIVIENDA F12



## TRASTERO Y PLAZA GARAJE



TRASTERO N° 31 SOTANO -1  
PLAZA DE GARAJE N° 29 SOTANO -2



Todos los datos contenidos en este documento, son meramente informativos, no contractuales ni vinculantes.  
Las superficies son aproximadas. Se informa expresamente que el mobiliario que ilustra los planos y las infografías no se encuentran incluido en la promoción.  
Así mismo, el parajismo, tanto interior como exterior de la parcela, es una licencia artística sin correlación con la realidad del proyecto.  
La superficie construida incluye la parte proporcional de las zonas comunes.

